

Entre Nature et Tradition

Zofé

COSMETIQUES NATURELS



[www.zofe-cosmetiques.com](http://www.zofe-cosmetiques.com)

# LE LAIT DE JUMENT

---

Au cœur de nos formulations.

Naturellement riche en vitamines, acides gras essentiels et minéraux, il est reconnu pour ses propriétés régénérantes, nourrissantes et apaisantes. Sa composition, remarquablement proche du lait maternel, lui confère une grande affinité avec la peau et les tissus cutanés.

Le lait que nous utilisons provient exclusivement des juments de notre élevage, garantissant traçabilité, fraîcheur et respect des animaux.

Chaque soin est ainsi élaboré dans une démarche authentique, responsable et profondément enracinée dans notre savoir-faire

---

## SOMMAIRE

Baumes .....	1
Double nettoyage du visage.....	2
Savons tradition du hammam.....	2
Savons Saponnifiés à froid.....	3
Masques en poudre.....	4
Crèmes hydratantes.....	4
Sérums.....	5
Cheveux.....	6
Huiles corporelles.....	7
Déodorant.....	7
Hydrolats.....	7

## LES ROUTINES

Peaux délicates.....	8
Acné Imperfections.....	9
Eczéma démangeaisons .....	10
Bonne mine, Tâches brunes.....	11
Peau mature.....	12
Les routines .....	13

# LES BAUMES



## BAUME NATURE



Conseillé pour les peaux fragiles et sensibles, idéal pour maman et bébé. Sans parfum, sans huiles essentielles  
30% de lait -60MI

## BAUME ATOPIQUE



Conseillé pour les peaux sujettes aux démangeaisons, à l'eczéma. Aux HE de patchouli, ylang ylang et lavandin  
30% de lait 60 MI

## BAUME PEAU JEUNE



Conseillé pour les peaux sujettes aux imperfections et à l'acné Aux HE de tea tree et lavandin et huile de nigelle  
30% de lait 60 MI

## BAUME ETERNEL



Conseillé pour les peaux matures Aux HE de géranium, lavande, petit grain bigarade  
30% de lait 60 MI

## BAUME A LEVRES



Hydrate les lèvres en douceur. Conseillé aux peaux sensibles. Sans parfum - sans huiles essentielles  
30% de lait 60MI

## BAUME BONNE MINE



Unifie le teint, estompe les tâches pigmentaires, aide au bronzage. Aux HE de carotte, céleri, géranium  
30% de lait 60 MI

## BAUME LAVANDE



La lavande aide à la détente psychologique, physiologique et musculaire. A l'HE de lavandin  
30% de lait 60 MI

## SILHOUETTE



Estompe la peau d'orange et les rondeurs disgracieuses Aux HE de citron, pamplemousse et cèdre  
30% de lait 60 MI

*Entre Nature  
Tradition et*

# DOUBLE NETTOYAGE DU VISAGE

Le rituel des peaux sensibles

ETAPE 1 : On commence par nettoyer la peau avec un corps gras. :  
Beaucoup de saletés sont solubles dans les lipides. Cette étape va protéger  
la peau et la nourrir

ETAPE 2 : La deuxième étape sera un rinçage avec un de nos savons  
naturels

RESULTAT : Une peau nette, souple, protégée.

Quand le nettoyage devient un soin !

## LES SAVONS TRADITION DU HAMMAM



4 soins orientaux à la  
crème d'olive.

EXFOLIANT

soin exfoliant aux  
coquilles de noix broyées

EUCALYPTUS

Un moment de fraîcheur, idéale  
pour la détente, avec effet spa

HUILE D ARGAN

Enrichi à l'huile précieuse d'argan. Un soin premium !

ORANGE DOUCE

Enrichi aux huiles essentielles  
d'agrumes : orange douce et  
petigrain bigarade



# LES SAVONS SAF

Pour visage et corps

## SAVON NATURE 20



Conseillé pour tous les types de peau

Sans parfum, sans huiles essentielles

20% de lait 100Gr

## SAVON NATURE 40% DE LAIT



Conseillé pour les peaux fragiles et sensibles. Idéal pour maman et bébé.

Sans parfum, sans huiles essentielles

40% de lait 100Gr

## SAVON BONNE MINE



Conseillé pour les peaux ayant tendance aux tâches pigmentaires, il va unifier le teint et aider au bronzage. Aux huiles essentielles de Carotte, Céleri, et Géranium

20% de lait 100Gr

## SAVON ETERNEL



Conseillé pour les peaux matures, c'est un régénérant naturel. Aux HE de géranium, petit grain, lavandin et à la garance indienne

20% de lait 100Gr

## SAVON PEAU JEUNE



Conseillé pour les peaux sujettes aux imperfections et à l'acné, Aux HE de tea tree et lavandin, et à l'argile verte

20% de lait 100Gr

## SAVON LAVANDE



Un savon à la douce odeur de lavande, idéal pour un moment de détente

20% de lait 100Gr

## SAVON PEAU ATOPIQUE



Conseillé pour les peaux sujettes aux démangeaisons et à l'eczéma. Aux HE de patchouli, ylang ylang et lavandin et au cacao

20% de lait 100Gr

## SAVON LA FIN DES SOUCIS



Savon très apaisant aux pétales de calendula, et beurre de karité

Sans huiles essentielles  
100 Gr

# LES MASQUES EN POUDRE



## Masque concombre aloe

Masque en poudre au concombre à l'aloë vera et argile verte pour peaux mixtes et peau grasse, à mélanger dans de l'eau florale



## Masque poudre de rose

Masque argile rose et poudre de rose, à utiliser en mélange avec une huile végétale (un sérum par exemple), effet exfoliant également

# LES CREMES HYDRATANTES



Crème Visage hydratante  
Fleur de coton  
20% de lait de jument  
Parfaite pour les peaux mixtes à  
grasses



Crème Visage Hydratante Eternelle  
avec 40% de lait de jument, elle est plus  
riche et sera parfaite pour les peaux  
sèches et les peaux matures  
Parfaite pour les peaux mixtes à grasses

# LES SERUMS



Astuce : utiliser en synergie avec une crème hydratante

## 1 on nourrit avec le sérum



### SERUM PEAU SECHE

Serum idéal pour nourrir les peaux les plus sèches. A l'huile bourrache, patchouli et lavande 30 MI



### SERUM ANTI AGE

Serum idéal pour les peaux matures, à utiliser en complément de notre crème visage hydratante éternelle 30MI



### SERUM PORES DILATES

permet de traiter les pores dilatés. appliquer en massage 30MI



### SERUM PEAU MIXTE ET GRASSE

Ce serum va rééquilibrer votre peau, et aider à gérer les imperfections 30 MI

## 2 on hydrate avec une crème

On applique une goutte du serum en massage sur le visage, puis on applique la crème de jour hydratante

# CHEVEUX



## Huile nourrissante

Cette huile pour cheveux, non grasse, va nourrir les pointes en profondeur et régénérer le cheveu, pour une chevelure forte et en bonne santé. Dépourvue de tout silicone et produits controversés les cheveux retrouvent leur pleine santé

A utiliser en masque avant le shampoing, ou en soin sur cheveux mouillés, ou sur les pointes sur cheveux secs. Cette huile merveilleuse pourra également être utilisée en mélange synergique avec une de nos eaux florales

Flacon en verre de 80 ml

## Shampoings solides

Pour un cuir chevelu en bonne santé, cela commence par un shampoing doux et sans produits controversés. Nos shampoings solides sont formulés dans cette optique



Tous types de cheveux

20% de lait de jument et argile blanche. Tout doux pour toute la famille, même les nourrissons. Ne pique pas les yeux !



Purifiant

20% de lait de jument, argile verte et huiles essentielles purifiantes (tea tree et lavandin) Parfait pour les cuirs chevelus regraisant vite. Il donne également des cheveux très doux



Démangeaisons et pellicules

20% de lait de jument, argile blanche, huiles essentielles rééquilibrantes (patchouli, ylang ylang, lavandin). Parfait pour les cuirs chevelus irrités ayant tendance aux démangeaisons et aux pellicules

# LES HUILES CORPORELLES



Orange douce



Sublimatrice de bronzage

Délicatement parfumée à l'huile essentielle d'orange douce. Va venir nourrir votre peau tout en laissant sa subtile senteur. Elle sera parfaite en application après épilation pour apaiser les peaux irritées

Cette huile va aider à fixer le bronzage. A appliquer le soir après l'exposition, elle va nourrir la peau et l'huile de karanja et de buriti aide à maîtriser l'effet des mauvais UV

## LE DEODORANT



Naturel  
Sain

sans ingrédients controversés  
efficace  
économique !

## LES HYDROLATS



Rose de Damas  
Bleuet  
Camomille  
Helichryse italienne

# PEAUX DELICATES

## Gamme Nature



### Le savon Nature 40% de lait

Etonnant ce savon avec 40% de lait, tout doux pour les peaux les plus exigeantes !



### Le baume Nature 30% de lait

Le baume magique et naturel qui sert à tout et à tout le monde, du nourrisson à la personne âgée sans contre indication. Pour peaux fragiles, peaux irritées et démangeaisons des bébés, massage hydratation des nourrissons



### La crème hydratante Fleur de coton avec 20% de lait

Cette crème fluide et légère, avec 20% de lait de jument conviendra pour les peaux délicates, pour les bébés et nourrissons mais également en tant que première crème de jour pour un adolescent. Elle est non grasse et non comédogène



### Le sérum peau sèche

Une huile nourrissante toute douce à base de calendula





# ACNE IMPERFECTIONS



## Savon Peau Jeune

Savon à base de 20% de lait de jument et les huiles essentielles de Tea Tree et lavandin. Laisser poser en masque pour plus d'efficacité sur les imperfections



## Sérum Peau mixte et grasse

Sérum à utiliser en synergie avec notre crème visage Fleur de coton.. Ce fluide va aider à rééquilibrer la peau mixte et grasse sur le long terme. Un bouclier anti imperfections



## Crème Fleur de Coton

L'émulsion Fleur de coton est composée de 20% de lait de jument. Elle est non comédogène et légère pour une application facilitée . Elle va particulièrement convenir aux peaux mixtes et grasses



## Baume Peau Jeune

Ce baume avec 30% de lait de jument est à utiliser en crème sur le visage et sur le corps, le soir au moment du coucher pour une grande efficacité. Le produit pose et agit tout la nuit pour gérer les imperfections sans assécher la peau

Il peut également être utilisé comme masque : on applique en couche épaisse, on laisse poser, puis on essuie le surplus





# ECZEMA DEMANGEAISONS

Lait de jument est réputé pour lutter contre les peaux ayant tendance aux démangeaisons. Nous avons ajouté dans nos formulations des huiles essentielles : Patchouli, ylang ylang, lavandin. Une synergie efficace

## Savon Peau atopique



A utiliser tous les jours, ne pas hésiter à laisser poser sur les endroits où la peau est la plus inconfortable

## Baume Peau atopique



A appliquer le soir au coucher, voir jusqu'à plusieurs fois par jour suivant comment la peau boit le produit



Ravie 😊😊

Produits parfaits Des miracles sur mon psoriasis Je n'utilise plus que ça et le baume peau atopique convient à toute la famille petits et grands Le baume à lèvres est parfait Les odeurs sont légères agréables et naturelles

demain matin . Voici le résultat sur 10 jours avec savon peau atopique + baume sur un petit garçon 😊

[Créer un rendez-vous](#)

il y a 42 minutes

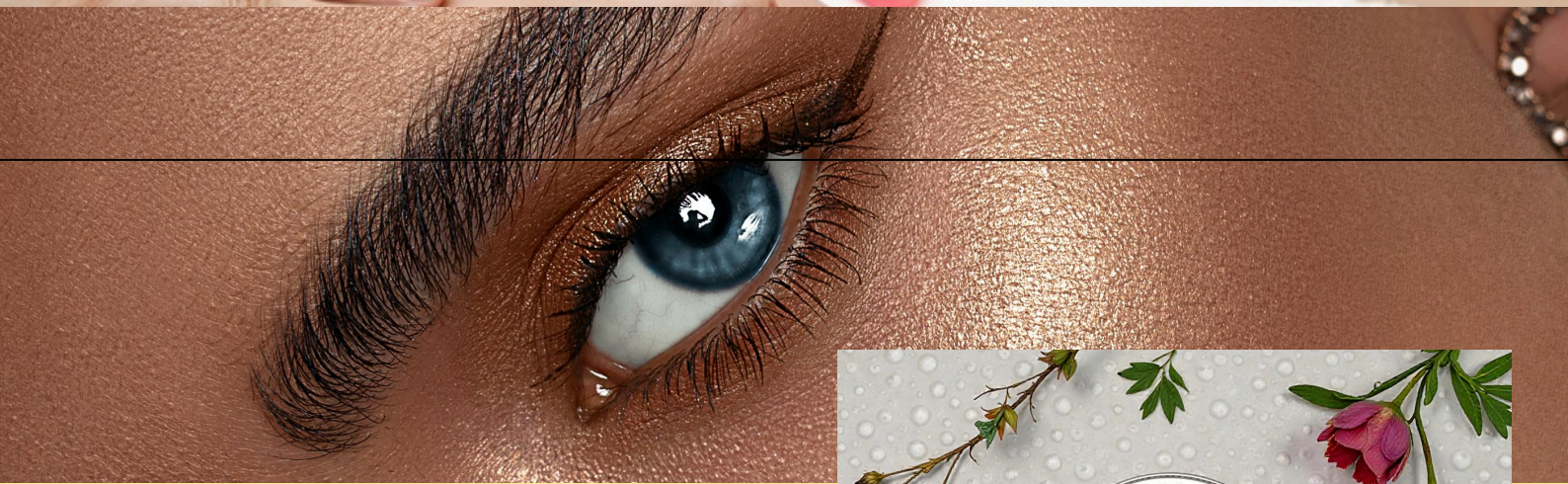


il y a 42 minutes



il y a 42 minutes

Avant et après.



# BONNE MINE TACHES BRUNES



## Savon Bonne Mine

20% de lait de jument, huiles essentielles de géranium  
bourbon, carotte et céleri



## Baume Bonne Mine

Un cocktail d'huiles végétales naturelles pour créer une synergie  
bonne mine et anti tâches pigmentaires . On nourrit la peau et  
on unifie le teint. A utiliser le soir, comme crème de nuit

11

## Sérum Bonne Mine

Un cocktail d'huiles végétales naturelles pour créer une synergie  
bonne mine et anti tâches pigmentaires . On nourrit la peau et  
on unifie le teint. A utiliser le soir, comme crème de nuit



# PEAU MATURE



## Savon Eternel

Des huiles essentielles aux senteurs fleuries, régénérantes et anti âge pour prendre soin de sa peau. A utiliser sur le corps et le visage, pour nettoyer votre peau naturellement.

Petigrain Bigarade, Géranium, Lavandin



## Sérum Anti-âge

Un cocktail d'huiles végétales naturelles pour créer une synergie anti âge. On nourrit la peau pour combler les marques du temps



## Crème Eternelle

L'émulsion Eternelle est composé de 40% de lait de jument et d'huile essentielle de géranium pour un effet tenseur, hydratant et anti âge. Une texture agréable et non grasse à appliquer le jour, sur notre sérum anti âge



## Baume Eternel

Ce baume avec 30% de lait de jument est à utiliser en crème sur le visage et sur le corps, le soir au moment du coucher pour une grande efficacité. Le produit pose et agit tout la nuit pour nourrir la peau (nettoyer le surplus au réveil avec un hydrolat)

Il peut également être utilisé comme masque : on applique en couche épaisse, on laisse poser, puis on essuie le surplus



# ROUTINE COMPLETE COMME EN INSTITUT



1

## Double nettoyage

Huile démaquillante + 1 savon au choix

2

## Exfoliant

Poudre de rose

3

## Masque, modelage

1 baume au choix

4

## Tonique hydratant

Hydrolat

5

## Sérum et crème

Sérum + crème visage hydratante  
fleur de coton

**Routine  
complète  
7 produits**



**Routine  
4 produits**

Savon + Baume +  
sérum+crème

# DES COSMETIQUES NATURELS

## partout en France

-des **revendeurs** et **conseillères à domicile**

- un réseau d'**élevages partenaires** partout en France, pour valoriser les vertus du lait de jument



EARL Elevage Zofé  
3 Route Nationale - Virey  
50600 Saint Hilaire du Harcouët